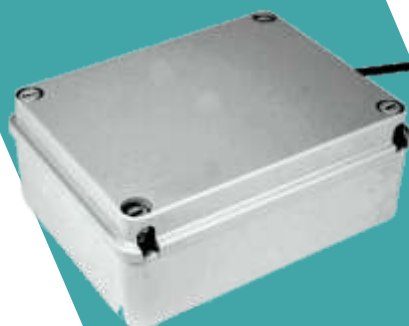


## Vithra **esslb**

piano sensibile in formica con scheda di analisi  
Vithra-U2 ( con tecnologia UWB opzionale)I



# DATASHEET

## VITHRA-esslb

### DESCRIZIONE

**VITHRA ESSLB** piano espositore sensibile in formica studiato appositamente per evitare furti con destrezza. Dotato di badge UWB Ultrawide Band (opzionale) misure: 400x250x2,5 mm ( altre misure su richiesta)



### SPECIFICHE TECNICHE

Materiale: Legno verniciato e piano sensibile in alcantara.  
Temperatura d'esercizio: da -40° a +80°  
Umidità relativa: 0-100%  
Elemento captante: trasduttore piezoceramico passivo

### CONFORMITA'

Direttiva 2014/30/EU - apparato intrinsecamente benigno

Direttiva 2014/35/CE	EN 50363
Direttiva 2011/65/RoHS II	IEC 93
Direttiva 2015/863/RoHS III	IEC 112
EN 50575:2014 CPR Fca	
classe ambientale 2	
grado sicurezza 4	

**VITHRA**  
Protezione e sicurezza invisibile.



# DATASHEET

## VITHRA-touchless

# UWB

## ULTRA WIDE BAND



Con l'ausilio della tecnologia UWB ( Ultra Wide Band ), un commesso dotato di un apposito Tag inibisce il sistema con la sola presenza fisica entro una distanza delimitata programmabile

In caso di allontanamento oltre la distanza programmata, il piano sensibile si attiva automaticamente, sorvegliando quanto esposto evitando perciò i furti con destrezza.



# VITHRA

Protezione e sicurezza invisibile.



MADE IN ITALY

[www.vithra.com](http://www.vithra.com)



**VITHRA**<sup>®</sup> è un marchio registrato da:

**SAFE & LOCK S.r.l.**

via C. Malaparte, 29/3

50145 Florence - Italy

Tel. 055 3024558

[info@vithra.com](mailto:info@vithra.com)

[www.vithra.com](http://www.vithra.com)

